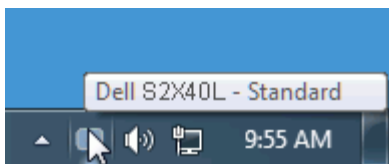


Dell™ 顯示管理程式使用指南

- [概覽](#)
- [使用快速設定對話](#)
- [設定顯示器基本功能](#)
- [針對應用程式配置預設模式](#)
- [套用節能功能](#)

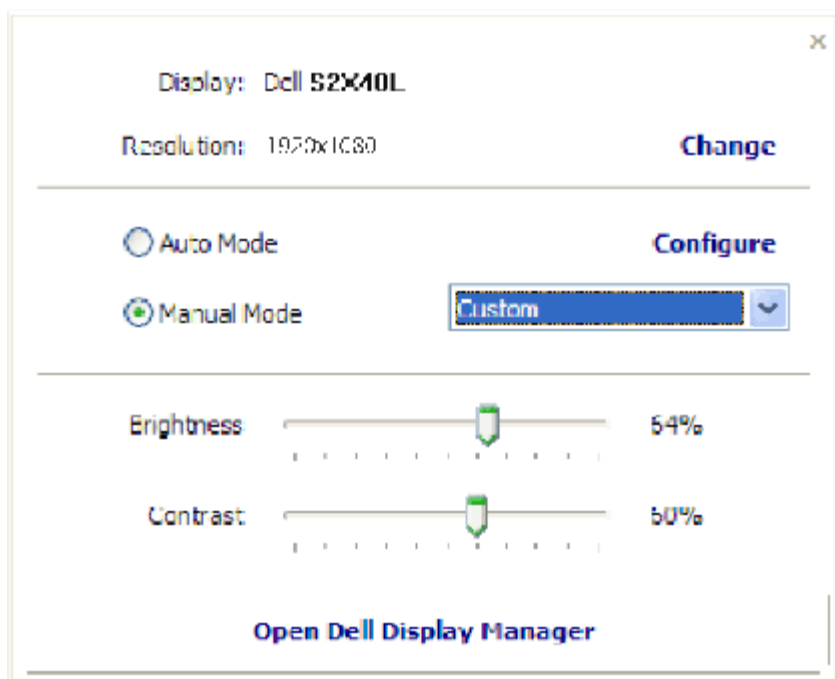
概覽

Dell 顯示管理程式係為 Windows 應用程式，可用來管理單一顯示器或一組顯示器。程式可讓您在特定的 Dell 機型上手動調整顯示的影像、配置自動設定、進行電力管理、視窗整理、翻轉影像或執行其他功能。安裝完成後，Dell 顯示管理程式會在系統開機時啟動，並在通知列上出現圖示。滑鼠滑過通知列圖示時，即會針對系統所連接的顯示器，顯示其相關資訊。



使用快速設定對話

點選 Dell 顯示管理程式的通知列圖示，即會開啟快速設定對話方塊。若系統不止連接一個支援的 Dell 機型，則可透過功能表選擇指定的顯示器。快速設定對話方塊可讓您方便調整顯示器的亮度、對比度，並可手動選擇預設模式或設定為自動模式，亦可變更螢幕解析度。

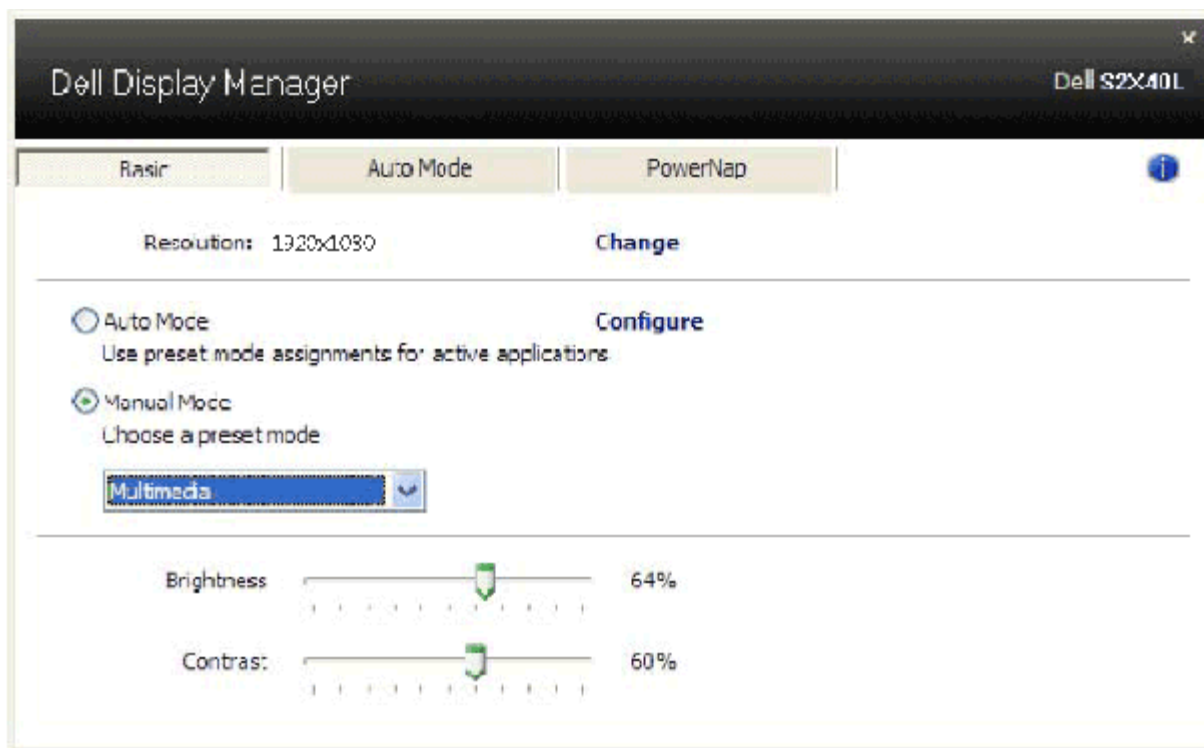


亦可透過快速設定對話方塊，進入 Dell 顯示管理程式的進階使用者介面，藉此調整基本功能、配置自動模式並使用其他功能。

設定顯示器基本功能

您可透過基本標籤的功能表，針對所選顯示器手動套用預設模式，或者啟用自動模式。自動模式可在使用特定應用程式時，自動套用喜好的預設模式。變更模式時，畫面訊息會暫時顯示目前的預設模式。

可透過基本標籤直接調整所選顯示器的亮度與對比度。



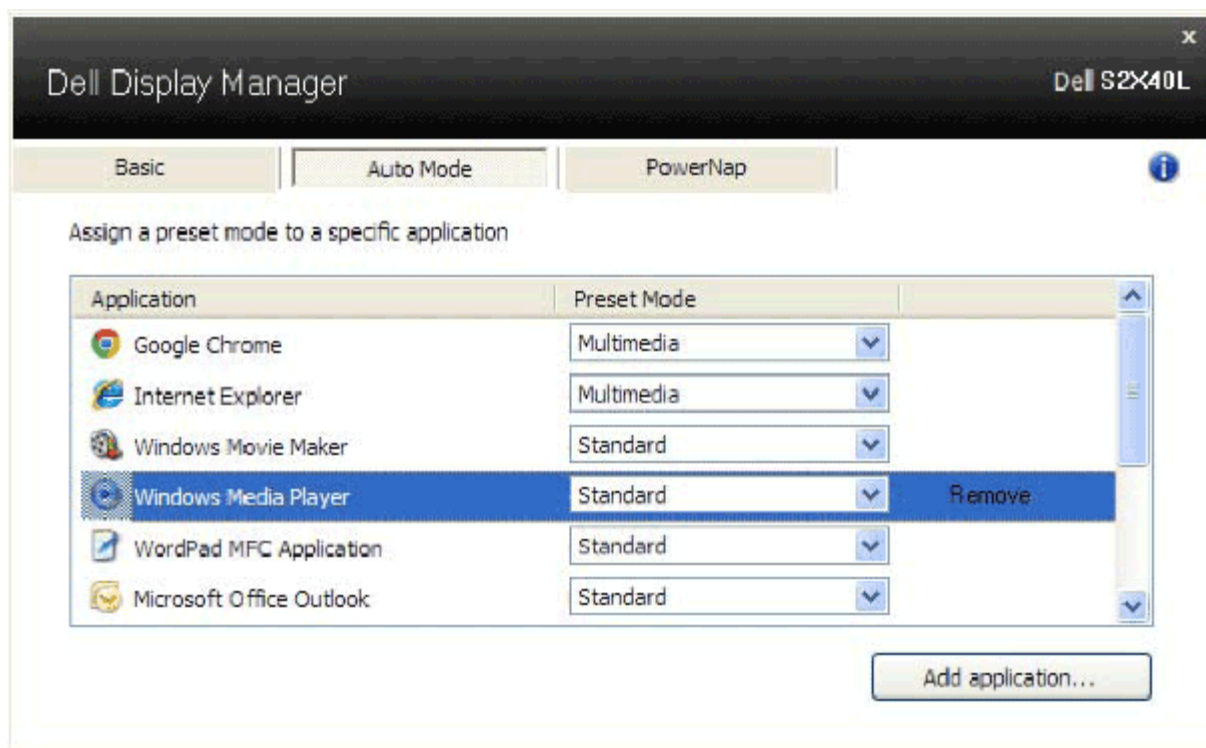
針對應用程式配置預設模式

自動模式標籤可在使用特定應用程式時，自動連接到特定的預設模式並套用。啟用自動模式時，Dell 顯示管理程式會在啟用關聯應用程式時，自動切換至對應的預設模式。配置給應用程式的預設模式，可同樣套用至連接的其他顯示器，或在不同的顯示器上使用個別的預設模式。

Dell 顯示管理程式已經針對許多熱門應用程式，事先完成配置。若要在配置清單中新增應用程式，只要從桌面、Windows 開始功能表或他處直接將應用程式拖放到目前清單中即可。

註：預設模式若配置給批次檔、指令碼、載入器以及非可執行檔案，如 zip 封裝檔或壓縮檔，將無法支援並作用。

除此之外，您可啟用選項，當 Direct3D 應用程式以全螢幕執行時，則會使用「遊戲」預設模式。若要忽略此選項（啟用時），針對個別遊戲進行配置，則將該遊戲加入到配置清單中並配置其不同的預設模式。配置清單中的應用程式將優先於整體 Direct3D 設定。



套用節能功能

支援的 Dell 機型上附有選項標籤，可使用 PowerNap 節能功能。螢幕保護程式啟動時，顯示器的亮度會自動降至最低程度，或者進入休眠以節省額外電力。

